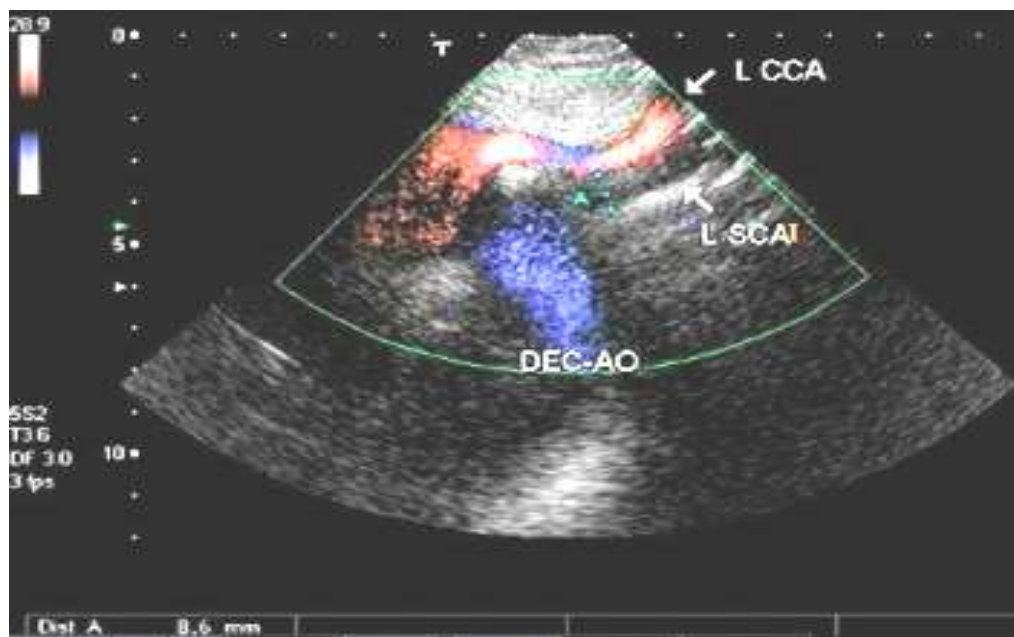


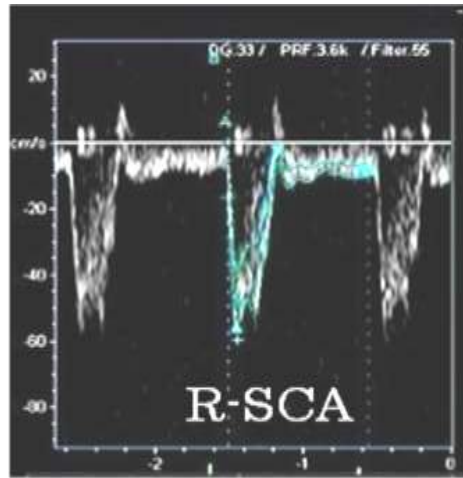
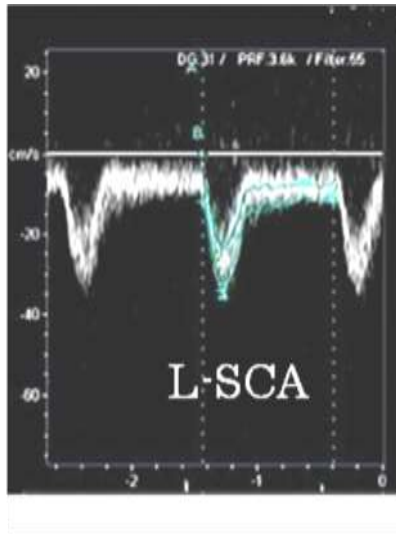
解答 41. (4)

- a. × 閉塞ではない。血流腔あり
- b. × 通常の鎖骨下静脈血流波形は S,D、(A)波の 2~3 相性波である。定常流波形になっているので中枢側に狭窄や閉塞の可能性が高い (①の直前の flow なので、血栓部には有意狭窄があると解釈できる)
- c. × 正常波形、中枢側は開存している
- d. ○

問 42 .以下 4 画像は左手のしびれ、上腕の血圧が右 160/85mmHg、左 140/60mHg を呈する患者のエコー像である、誤りはどれか

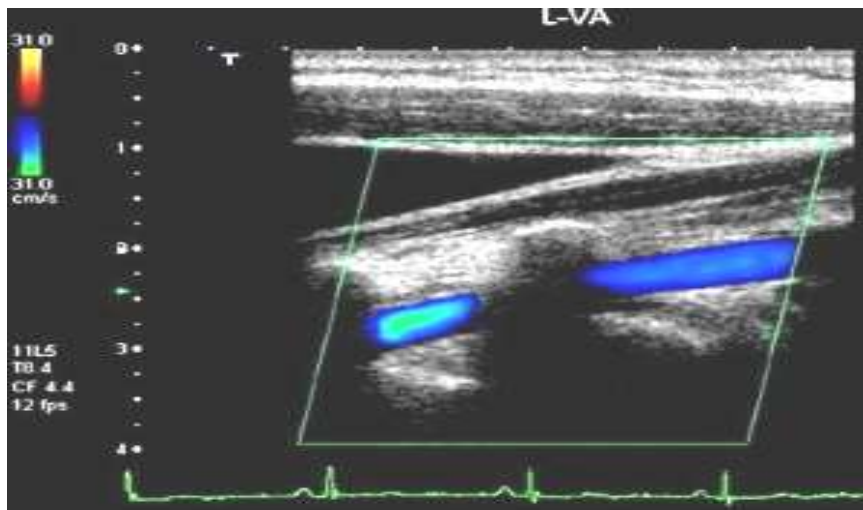


胸骨上窩
アプローチ



左：中央部
左鎖骨下動脈血流波形

右：中央部
右鎖骨下動脈血流波形



左椎骨動脈

- a. 左椎骨動脈血流は逆行性である
- b. 右椎骨動脈血流の盗血現象を認める
- c. 左腋窩動脈の閉塞を認める
- d. 左鎖骨下動脈は狭窄後パターンを呈している

(1) a,c,d (2) a,b (3) b,c (4) dのみ (5) a~dのすべて